

### Annex 3. Ús del programari *Google Maps* i *Google Earth*



#### Introducció

*Google Maps* és un servei gratuït de cartografia en línia, accessible a través d'internet i no necessita una prèvia instal·lació. S'hi pot accedir a través de l'adreça:

<http://maps.google.com>

Una vegada carregada la pàgina, es podrà observar un mapa a la part dreta, i un cercador a dalt. A la part de visualització de mapes, es troben uns rectangles amb diferents opcions de visualització:

Mapa    **Satèl·lit**    Relleu

- **Mapa**

A l'opció de "Mapa" es mostren les localitzacions en mapes de carrers i carreteres. Es poden observar els noms dels carrers i dels llocs més significatius de cada població. El seu anàleg seria el mapa de carreteres.



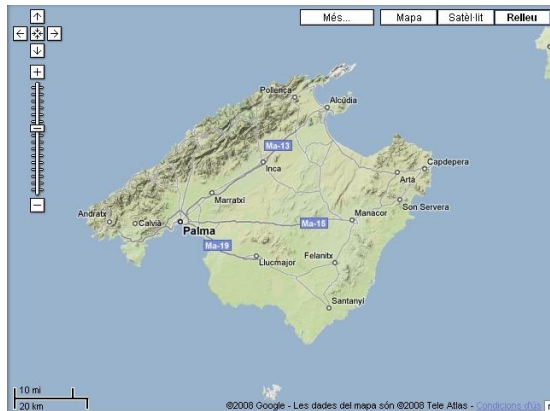
- **Satèl·lit**

Amb aquesta opció es poden veure les diferents localitzacions a partir de fotografies via satèl·lit. Es pot accedir a l'opció "Sobreposa carrers", de manera que s'obté un mapa *híbrid*, és a dir, un mapa amb fotografies via satèl·lit amb la informació dels carrers damunt.



- **Relleu**

Aquesta opció mostra el mapa amb relleu, utilitzant diversos colors i corbes de nivell per representar l'altitud. És un mapa físic i topogràfic.



### Localització

Per localitzar un lloc d'interès hi ha dues opcions:

- 1) *Cercar-ho*. S'introdueix el nom del lloc i el cercador ens proporciona o bé el lloc indicat, o bé una sèrie d'opcions per triar.
- 2) *Localitzar-lo damunt el mapa*. Guiant-nos amb les fletxes, i amb el mesurador de profunditat, es pot cercar el punt adequat. Les quatre fletxes indiquen la posició a la que se mourà si la pitjam, i la guia amb les marques indica si l'altura des de la que es veu el mapa s'ha d'acostar o allunyar.



### Més informació

- Ayuda de Maps (castellà i anglès)

<http://maps.google.com/support/?hl=ca>



## Introducció

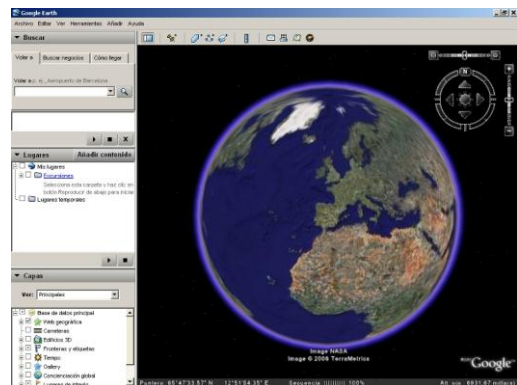
*Google Earth* és una aplicació que permet visualitzar imatges en tres dimensions del planeta, combinant imatges via satèl·lit, mapes i el motor de cerca de *Google*. Es pot descarregar de forma gratuïta a través d'internet, des de l'adreça:

<http://earth.google.com/>

Una vegada descarregada a l'ordinador, haurem d'instal·lar l'aplicació seguint les indicacions.

## Utilització

Quan s'inicia el programa, tenim a la dreta la representació en 3 dimensions del globus terraqüi. A l'esquerra hi ha diverses opcions, com ara informació addicional o un cercador de llocs. A la part del globus, ens podrem anar acostant al lloc desitjat a la distància que volguem, pitjant doble clic. També es poden emprar les fletxes de direcció que apareixen a la dreta de la imatge.



## Informació addicional

Per visualitzar informació diversa damunt el plànol, haurem de triar l'opció indicada a l'esquerra. Es pot visualitzar tot tipus d'informació relacionada amb la zona, com per exemple: informació geogràfica (noms de ciutats, noms de carrers, marcar fronteres...), fotografies, llocs d'interès (restaurants, hotels...)

## Mesurar distàncies



Existeix l'opció de mesurar distàncies entre dos punts qualssevol que triem, o bé d'un itinerari marcat. Per això, haurem d'anar a l'opció *Mostrar regla* del menú superior. Per l'opció *Línia* (entre dos punts), es marcaran els dos punts triats, i a continuació es pot visualitzar la distància en quilòmetres. Per a l'opció *Ruta* (un itinerari), es van marcant els diferents punts de l'itinerari, i es va visualitzant la distància de l'itinerari fins al punt marcat.